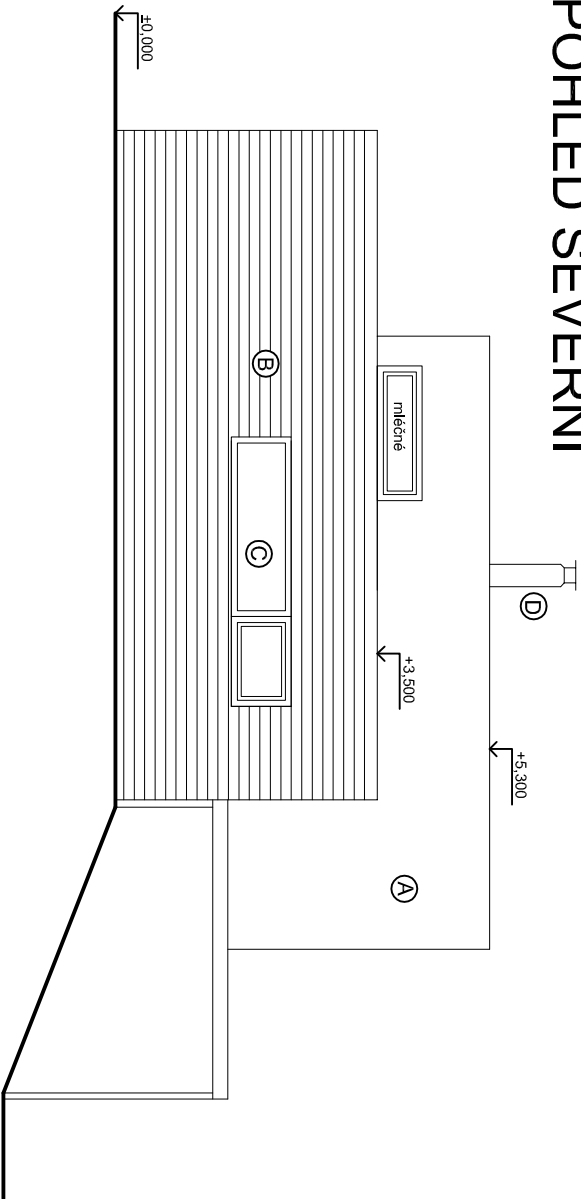
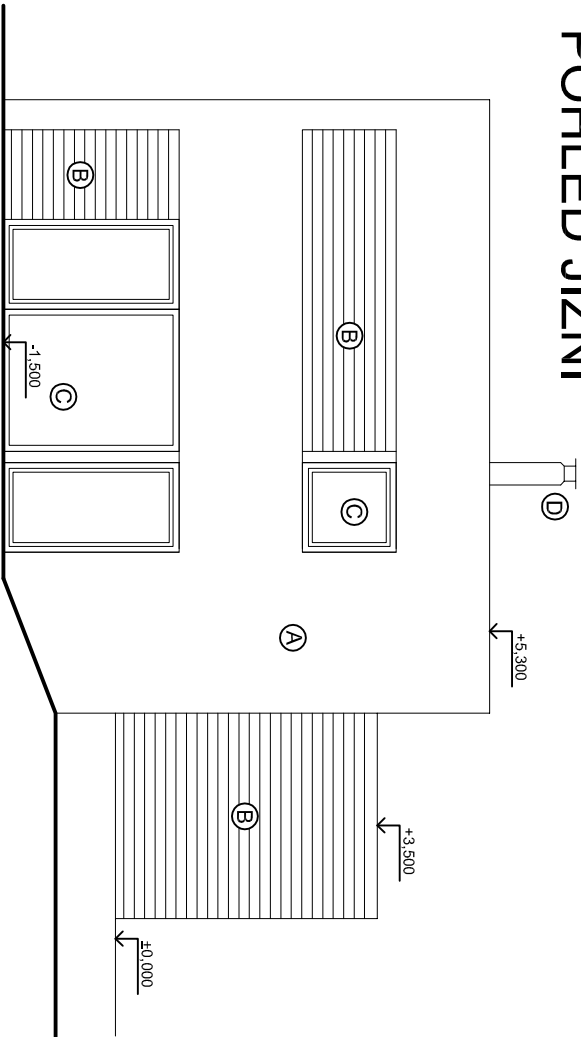


POHLED SEVERNÍ



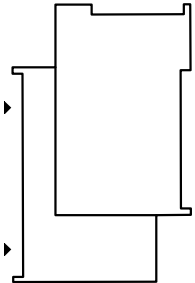
POHLED JIŽNÍ



LEGENDA HMOT:

- Ⓐ VENKOVNÍ, MINERÁLNÍ OMÍTKA, ZRN. 2, BARVA BILÁ
- Ⓑ DŘEVĚNÝ OBKLAD, SIBÍŘSKÝ MODŘÍN, TENKOVrstvá LAZURA
- Ⓒ VÝPLNĚ OTVORŮ PLAST - BARVA ŠEDÁ + AL. PARAPETY - BARVA ŠEDÁ
- Ⓓ KOMÍNOVÉ TĚLESO - NEREZOVÝ PLECH
- Ⓔ GARÁŽOVÁ SEKČNÍ VRATA, BARVA ŠEDÁ

SCHÉMA OBJEKTU



±0,000 = 354,650 m.n.m. Bpv. / SOUŘADNICOVÝ SYSTÉM S-JTSK

= ÚROVEŇ PODLAHY VSTUPU - ZÁDVEŘÍ

DRUH PRÁCE		BAKALÁŘSKÁ PRÁCE	
VYPRACOVAL	Tomáš Šháněl, DiS.		
KONTROLOVAL	Ing. Bohuslav Brukner		
STAVEBNÍK	manželé Shánělovi, Jahnova 288, Nové Město nad Metují, 549 01		
MÍSTO STAVBY	Nové Město nad Metují, ul. Rovná pč.854/16,kú 706442,čp 854/16		
NÁZEV STAVBY	Rodinný dům v Novém Městě nad Metují		
STAVEBNÍ OBJEKT	ČÍSLO 01	FORMÁT	2x A4
ČÁST	D.1.1 Architektonicko-stavební řešení	DATUM	05/2014
OBSAH:	POHLEDY - SEVERNÍ, JIŽNÍ	STUPEŇ PD	DPS
		MĚŘÍTKO	č. VÝKRESU D.1.1.06
		1:100	

